

SOLARSTELL® Plat dak steunen

6 stappen montageplan



Stap 1. De steunen worden uitgelegd op de basisrubbers; bij landscape 2, bij portrait 3. Voor PVC hebben we speciale basisrubbers.



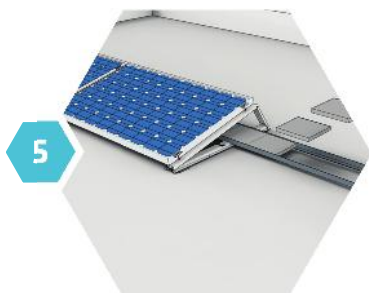
Stap 2. De steunen worden uitgeklaapt en vastgezet met de meegeleverde bout en moer.



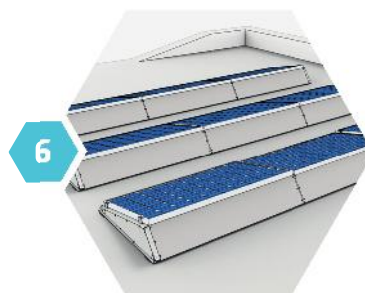
Stap 3. Plaats de hoeklijn in de basis en/of de rug d.m.v. de in de paneelsteun aanwezige uitsparingen en schroef deze vast met de meegeleverde zelftappers.



Stap 4. Plaats de panelen en zet deze vast met de Solarstell eind en midden klemmen.



Stap 5. Plaats de ballast zoals die berekend is in de Solarstell calculatie tool met bijbehorende ballastplan.



Stap 6. Monteer de zij- en achterplaten d.m.v. de meegeleverde plaatschroeven

SOLARSTELL PLAT DAK STEUNEN

	Zuid orientatië	oost-west orientatië
Opstellingshoek	10°, 15° & 20°	10°
Onderlinge rijafstand	600 mm - 990 mm	400 mm
Materialen	Magnelis, RVS en aluminium	
Daktype	Alle platte daken, bitumen, grind, folie, etc.	
Modules	Alle soorten PV modules en formaten	
Ballast per m²	Afhankelijk per situatie, gemiddeld tussen 10 - 25 Kg	
Garantie	Conform installatie 20 jaar op de materialen	

VRIJE RANDZONE

Solarstell adviseert te werken conform de geldende NEN-normeringen voor vrije randzones. Tot 8 meter hoogte wordt 1.00 meter vrije ruimte aangehouden. Tussen 8 en 12 meter 1.50 meter en > 12 meter is het advies om de paneelsteunen te borgen op de ondergrond.

GARANTIE

Wanneer het systeem wordt geïnstalleerd volgens de voorschriften, inclusief het toepassen van de voorgeschreven ballast, garandeert Solarstell dat het systeem wind- en sneeuwlasten kan weerstaan conform de betreffende NEN en Eurocodes.