

SOLARSTELL® Connect

6 stappen montageplan



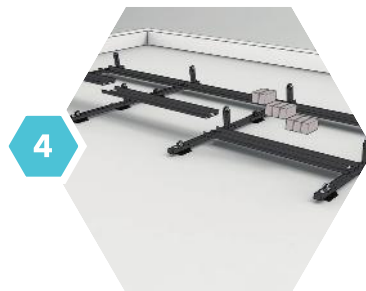
Stap 1. Start de installatie met het uitzetten van de basiselementen. Click daarbij gelijk de staander omhoog. De vrije ruimte vanaf de dakrand is 1.20 tot een dakhoogte van 8 meter en 1.60 meter bij een dakhoogte tussen 8 en 12 meter. Boven de 12 meter is per situatie advies nodig.



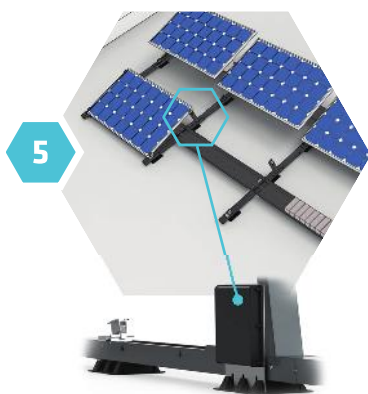
Stap 2. Koppel de basiselementen aan elkaar d.m.v. de koppelprofielen. Deze klikken in elkaar. Hier zijn geen schroeven voor nodig.



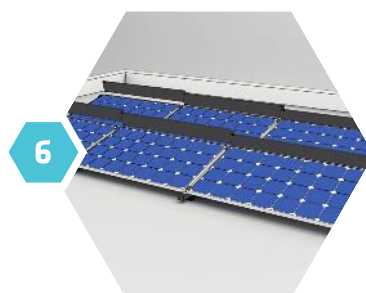
Stap 3. Gebruik de Solarsteller afstandhouder om de zijwaartse afstand precies goed te krijgen op de paneelmaat. Klem de Solarsteller landscape over het paneel en draai de knop stevig vast om maatvast te blijven. Hiermee kan de afstand tussen de basiselementen exact goed gezet worden.



Stap 4. Plaats de ballastbakken via de uitsparingen in de basiselementen en plaats hierin de gewenste ballast (stenen, grind, etc.).



Stap 5. Plaats de panelen en zet deze vast met de universele klem inclusief M8 inbusbout. Er is sprake van 1 klem die reeds op de basiselementen aanwezig is. Als er gebruik wordt gemaakt van optimizers of micro-omvormers kunnen deze in de voet worden geklikt. Hier is geen schroef voor nodig.



Stap 6. Beplating. Plaats eerst de achterplaat door deze in de daarvoor bestemde lipjes te plaatsen. Aan de bovenzijde wordt de achterplaat vastgezet d.m.v. meegeleverde plaatschroef. Plaats hierna de zijplaten in de daarvoor bestemde lipjes. Aan de bovenkant wordt de zijplaat vastgezet d.m.v. de meegeleverde plaatschroef.

SOLARSTELL CONNECT

| | |
|----------------------------------|---|
| Oriëntatie | Zuid & oost-west |
| Opstellingshoek | 13° |
| Maximale dakhelling | 4° |
| Materialen | Magnelis, RVS en aluminium |
| Daktype | Alle platte daken, bitumen, grind, folie, etc. |
| Modules | Alle reguliere PV modules |
| Ballast per m² | Conform ballastplan Solarstell calculator |
| Dakbelasting | i.o.m. installateur of advies constructeur |
| Wind- en sneeuwbelasting | Conform NEN- en Euro coderingen |
| Garantie | 20 jaar op de materialen conform installatiehandleiding |

MAGNELIS®

Magnelis is een innovatieve metallische bekleding van Arcelor Mittal die sterk, betrouwbaar en milieubewust is, doordat er veel minder zink wordt gebruikt dan bij andere metaalsoorten. Daarnaast is Magnelis 2 x meer corrosie bestendig dan veel materialen die in de markt gebruikt worden.

GARANTIE

Wanneer het systeem wordt geïnstalleerd volgens de voorschriften, inclusief het toepassen van de voorgeschreven ballast, garandeert Solarstell dat het systeem wind- en sneeuwlasten kan weerstaan conform de betreffende NEN en Eurocodes.